



BEEKDAELEN

# Bewonersbijeenkomst

## Project Reconstructie Nagelbeek

21 januari 2025

# Agenda

- Opening en mededelingen
- Aangepast ontwerp wegen
- Alternatieve ontsluiting “Oude” Nutherweg
- Afkoppelen regenwater woningen en bedrijven
- Regenwaterbuffer
- Stikstof
- Realisatie
- Vervolgtraject
- Nadeelcompensatie bij infrastructurele werken
- Vragen

## Opening en mededelingen

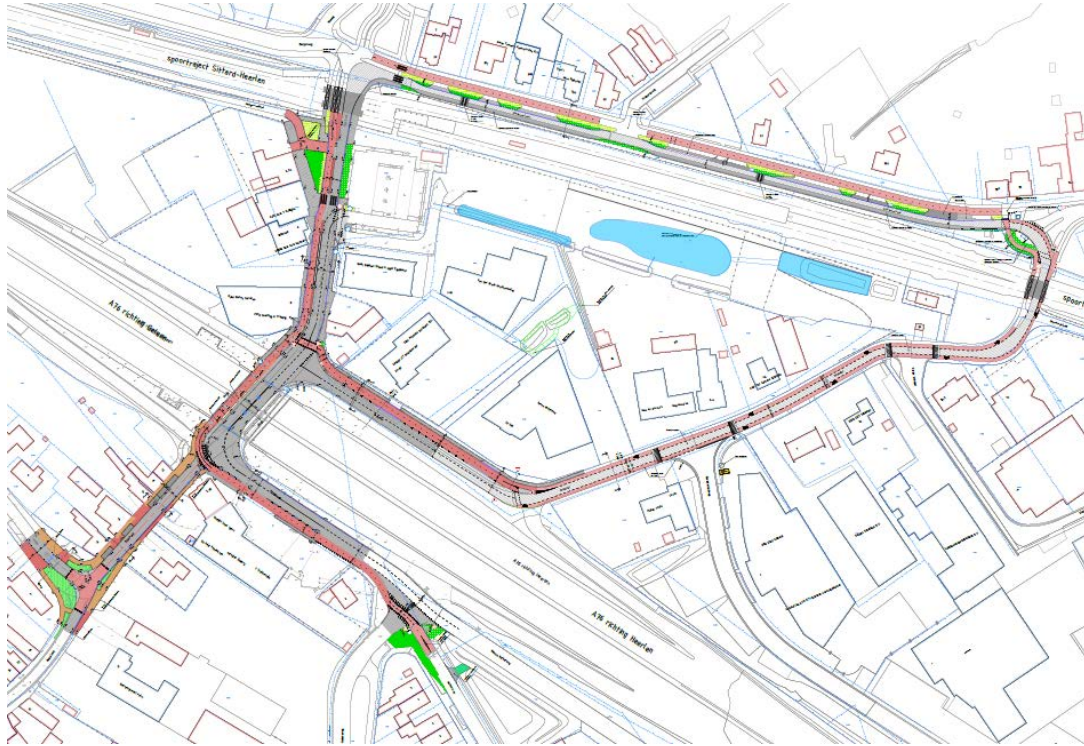
- Bijna 1,5 jaar geleden sinds de vorige bijeenkomst
- Reactieformulieren voor uw vragen, tips en tops
- De projectpagina is op de website van de gemeente gepubliceerd

<https://www.beekdaelen.nl/reconstructie-nagelbeek-viaduct-a76-schinnen>

## Aangepast ontwerp wegen

- Nagelbeek in 2-richtingen bereden tot aan P+R P-plaats
- Breinder in 2-richtingen bereden tot aan Breinderveldweg
- Stationsstraat verlegd naar de spoorlijn
  - Snelheidsremmend
  - Extra en betere groenvoorziening
  - Verbreding parkeervakken
- Geen rotonde meer bij aansluiting Hettekensweg
- Nutherweg verkeersluw
- Parkeerplaatsen Nagelbeek aan westzijde

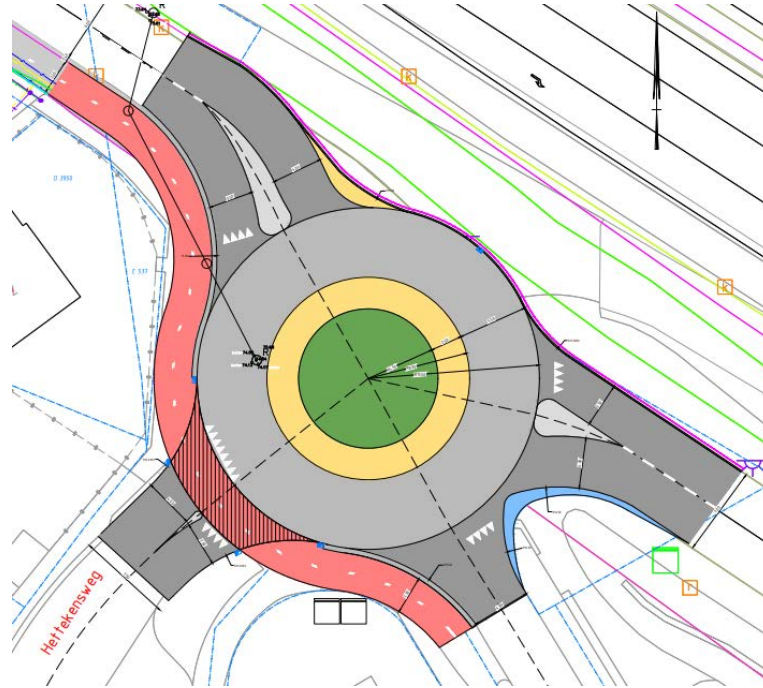
# Aangepast ontwerp wegen



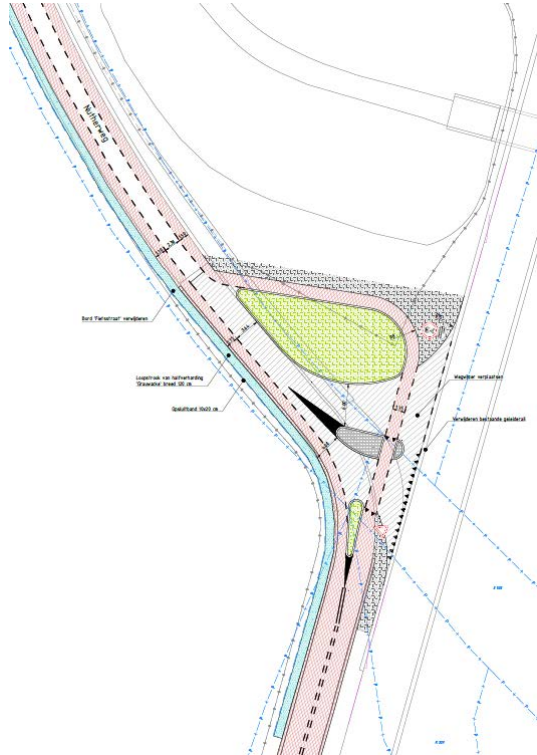
## Alternatieve ontsluiting “Oude” Nurtherweg

- Oplossing zonder rotonde
- Principe overeenstemming met de Provincie i.h.k.v. overdracht BPL
- “Oude” Nurtherweg verkeersluw
- Wel toegankelijk voor hulpdiensten vanaf Hettekensweg
- Tevens oplossing voor vrachtverkeer Vloedsgraaf
- Omrijden richting Schinnen

# Alternatieve ontsluiting “Oude” Nurtherweg



# Alternatieve ontsluiting “Oude” Nurtherweg





# Het ontwerp bij de viaduct in 3D



# Het ontwerp als 3D-animatie

<https://youtu.be/8DNImkfL7M4?si=EPrfK-TXxr-0xAD5>

# Afkoppelen regenwater woningen en bedrijven



*Afkoppelen water woning*



**Minder wateroverlast**      **Klimaatvriendelijke tuin**      **Subsidie**

*Meer informatie:*  
[www.waterklaar.nl](http://www.waterklaar.nl) of neem contact op met  
Gemeente Beekdaelen, team Water & Riolering via 088-  
4502000 of mail naar [watierenriolering@beekdaelen.nl](mailto:watierenriolering@beekdaelen.nl)



BEEKDAELEN

# Afkoppelen regenwater woningen en bedrijven



## Waarom regenwater afkoppelen?

- We krijgen steeds vaker te maken met hevige neerslag
- We krijgen steeds vaker te maken met perioden van langdurige droogte
- De hoeveelheid bebouwing en verharding in tuinen neemt nog steeds toe
- Door het nemen van maatregelen wordt de tuin 'waterklaar' gemaakt en wordt de kans op wateroverlast en verdroging van de grond verkleind
- Vuil rioolwater in sloten, op straat, tuinen en woningen leidt tot milieuvervuiling, onnodige risico's voor de volksgezondheid én onnodige zuivering van relatief schoon water

# Afkoppelen regenwater woningen en bedrijven



## Subsidiemogelijkheden

Drie mogelijkheden en vergoedingen om regenwater op eigen perceel af te koppelen:

- € 20 per m<sup>2</sup> Voor elke vierkante meter 45 liter water opvangen in infiltratie-/bergingsvoorziening op eigen perceel
- € 10 per m<sup>2</sup> Regenwater (via een eigen voorziening) naar een openbaar gescheiden systeem, zoals hemelwaterriool of andere hemelwatervoorziening
- Hiervoor moet de gemeente ook grote investeringen doen. Enkel als **u ook** afkoppelt is dit zinvol.
- € 5 per m<sup>2</sup> Afzagen van de regenpijp (bovengronds afkoppelen)  
Lees de voorwaarden en meld je aan op [www.waterklaar.nl](http://www.waterklaar.nl)  
Voer de maatregelen zelf uit of vraag hiervoor een aannemer

# Afkoppelen regenwater woningen en bedrijven



## Kortom

Regenwater op eigen perceel verwerken is het uitgangspunt, indien niet mogelijk, naar het regenwaterriool (ook wel Blauwe Ader)

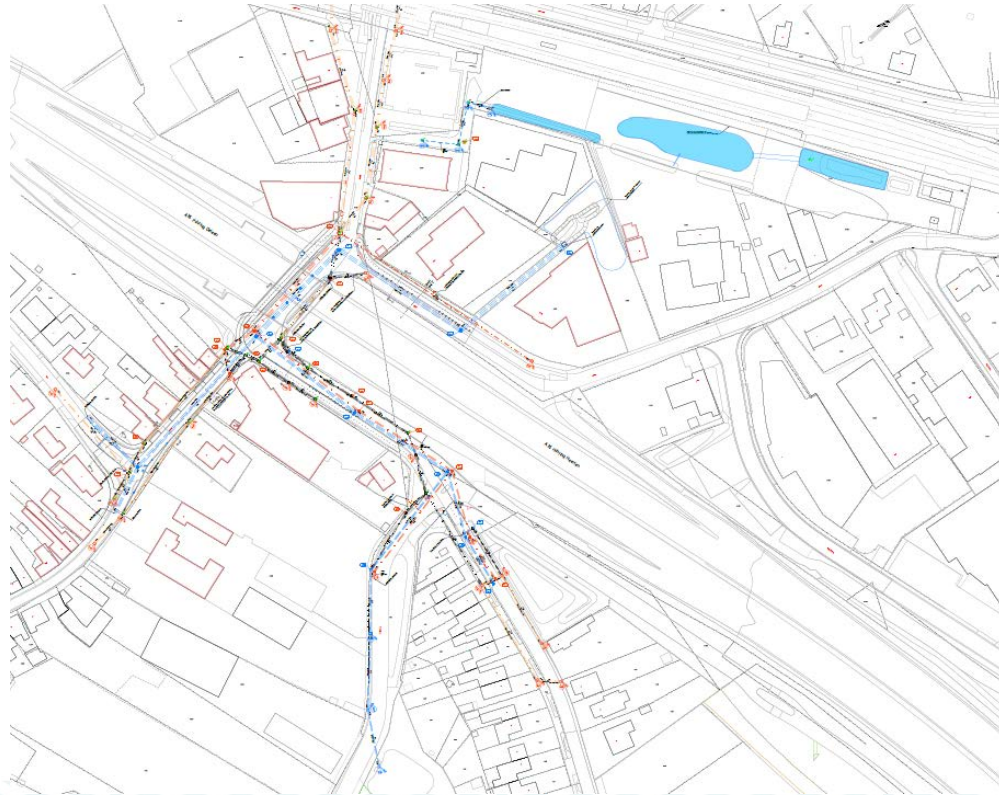
- Regenwater is schoon genoeg: hoeft niet naar de zuivering
- Hevige regenval leidt tot wateroverlast → ook afkoppelen particuliere percelen is van groot belang om overlast en water op straat te voorkomen.

Huishoudelijk afvalwater naar het vuilwaterriool

Afkoppelen regenwater eigen perceel

- Subsidie is mogelijk
- Voor meer info afkoppelen [www.waterklaar.nl](http://www.waterklaar.nl)
- Voor meer info wateroverlast [www.wachtnietopwater.nl](http://www.wachtnietopwater.nl)

# Afkoppelen regenwater



# Regenwaterbuffer

- **Aangepaste uitgangspunten**
  - Regenbui 80 mm (situatie zomerklimaat 2050 T=100)
  - Berekende inhoud 3930 m<sup>3</sup>
  - Dynamische leegloop 45 l/s
  - Overstortmogelijkheid naar DWA riool Nagelbeek
  - Waardevolle bomen behouden
  - Ontkluizen Breinderwaterlossing waar mogelijk
  - Positief effect op ecologische waarden
  - Grondwater 68,00 +NAP
  - Hangwater 70,65 +NAP
- **Kaders voor schetsontwerp regenwaterbuffer**
  - Inhoud ca. 4125 m<sup>3</sup>
  - HW 71.00 +NAP
  - Bodem 68,50 +NAP
  - Maaiveld 72,00 en hoger +NAP
- **Goedkeuring Waterschap**



# Regenwaterbuffer



# Regenwaterbuffer



# Stikstof

- Uit aerius berekening komt te hoge stikstof depositie
- Oplossing problematiek
  - Project splitsen in 4 delen
  - Gedeeltelijk emissie loos uitvoeren

# Realisatie

## Voorlopige planning

- Breinder en Stationsstraat - 2025
- T-aansluiting Nutherweg / Nieuwe Nutherweg - 2025
- Aanleg regenwaterbuffer (emissie loos) – 2025/2026
- Riolen en wegen Nagelbeek – Breinder – Nieuwe Nutherweg – 2026/2027

*Bovenstaande voorlopige planning is onder voorbehoud. Aan de planning kunnen geen rechten worden verleend.*

## Het vervolgtraject

- Aanpassing globale schets regenwaterbuffer naar VO
- 1 op 1 gesprekken met diverse ondernemers binnen projectscope
- Aanpassingen tot Definitief Ontwerp
- Vergunningentraject

# Nadeelcompensatie *(bij infrastructurele maatregelen)*



## Nadeelcompensatie *(bij infrastructurele maatregelen)*

- Verordening nadeelcompensatie Beekdaelen 2022
  - Aanvraag behandelen kost 300 euro, bij toekennen vergoeding worden kosten teruggestort.
  - Door accountant gewaarmerkte jaarrekeningen overleggen.
  - Inschakelen van adviescommissie is des gemeentes.
  - Normaal maatschappelijk risico:
    - Schade van minimaal € 500 voor particulier
    - Schade van minimaal € 1000 voor bedrijf/organisatie
    - Bevoegdheid af te wijken bij startende ondernemer < 5 jaar
  - College van B&W beslist over toekenningen, afwijzingen en afwijkingen

# Vragen



Als u later nog vragen heeft, kunt u altijd mailen naar  
[planbureau@beekdaelen.nl](mailto:planbureau@beekdaelen.nl)